

Master 2 (& MSc) « Innovation and Entrepreneurship »

INSA INSTITUT NATIONAL
DES SCIENCES
APPLIQUÉES
RENNES

&

RENNES
SCHOOL OF BUSINESS

RENNES
SCHOOL OF BUSINESS
INSA

« Innovation and Entrepreneurship »

EFMD
EQUIS
ACCREDITED

AACSB
ACCREDITED

ASSOCIATION
AMBA
ACCREDITED

Double Diplôme

12 mois de formation

60 crédits ECTS

1 projet de création

2 challenges nationaux

Depuis 2013

10
Promotions

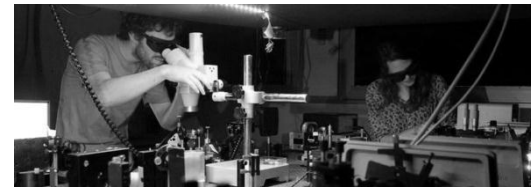
270
Diplômés

+18
créations
d'entreprise

Lancé en 2013 - 12^{ème} promotion en 2024 (promo#12)

<http://www.insa-rennes.fr/msc-innovation-entrepreneurship.html>

<https://www.esc-rennes.fr/index.php/fr/programmes/masters/msc-in-innovation-a-entrepreneurship>



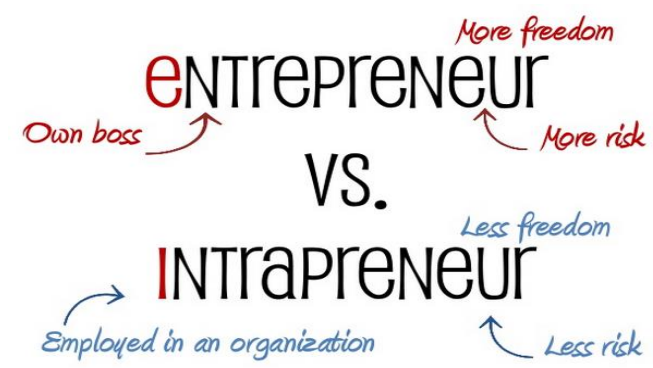
INSA Rennes — Eric Anquetil (eric.anquetil@insa-rennes.fr)

Rennes School of Business — Thierry Bossee-Pilon <thierry.bossee-pilon@rennes-sb.com>

Objectif du Msc IE

Acquérir « l'esprit d'entreprendre et d'innover »

- **Intrapreneuriat**
→ créer, piloter une innovation au sein d'une entreprise existante...
- **Entrepreneuriat**
→ créer son entreprise innovante...



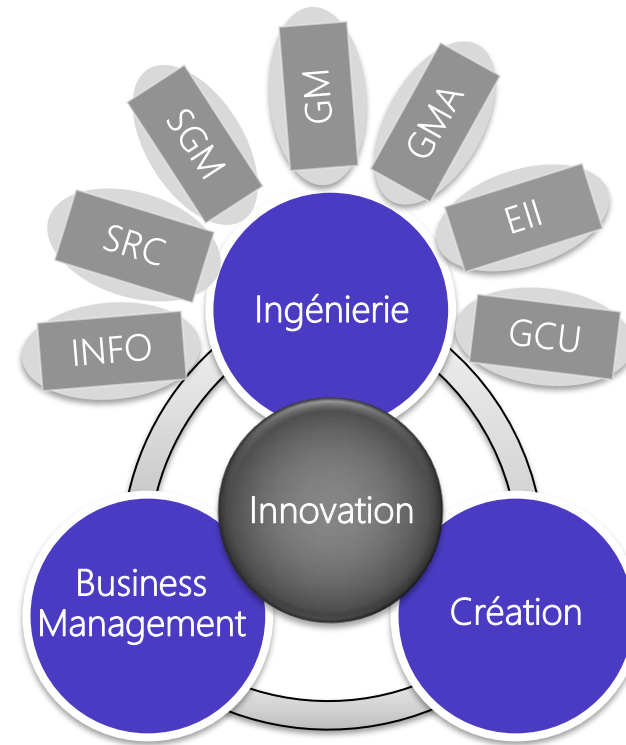
Focus

- **Innovation** :
technologique, usage ou encore sociétale...
- **Valeurs** de l'entreprise vis-à-vis de son **impact** :
impact positif, sociétal, écologique, entreprise à mission...



Hybridation et fertilisation croisée

Innovation – Créativité – Esprit d'entreprendre



*“L’innovation est aujourd’hui reconnue comme étant l’ingrédient le plus important dans l’économie moderne ...
... Elle prend souvent naissance à la frontière / friction de plusieurs disciplines...”*

Acquérir les compétences pour relever des défis

Entreprendre c'est :

- une volonté solide
- des motivations fortes
- se nourrir de challenges
- trouver des solutions
- dépasser les limites

➔ Avoir la passion de relever des défis



Programme

Approches pédagogiques innovantes (expérientielles et théoriques)



- **Challenges** (en partenariat avec plusieurs écoles & industriels...)

- Création d'une pièce de **théâtre**
- **48h** pour faire émerger des idées
- **Challenge Orange-Nokia,...**



- **Programme** ciblé sur l'innovation et l'entreprenariat

- Développer un état d'esprit d'entrepreneur
- Acquérir les compétences pour affronter des défis
- Mettre en ligne : ses Valeurs et sa Vision
- S'organiser, Rationaliser ses décisions

- **Pédagogie** (académiques - experts – chercheurs – industriels – créateurs ...)

Cours & « Learning by Doing »

- technologie, business, management, marketing, intelligence collective...
- « **Projet de** » création d'entreprise à construire jusqu'à son BP

- **Stage d'immersion**

- En **Start-up**, **TPE**, ou **grand groupe** en lien avec l'innovation/création

Nouveau Programme sur 12 mois / 4 périodes → 60 ECTS

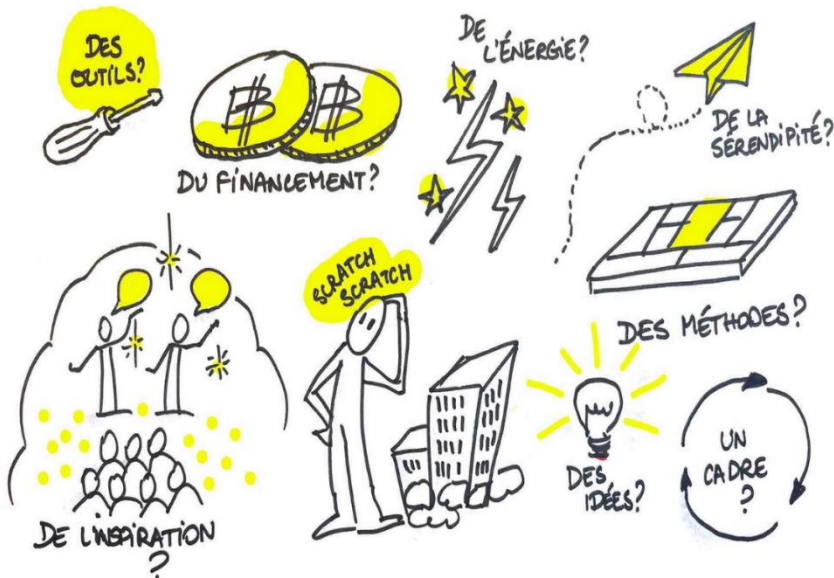
PERIODE 1 : Septembre Octobre				PERIODE 3 : Février Avril			
		Hours	Credits	Hours		Hours	Credits
TS502N_IE MIE-01-1-TH	Challenge Théâtre / Onboarding (INSA)	27	0	HR 515 N_IE MIE-02-3-MAN	MANagement et GRH pour startups (RSB)	15	2
ST527N_IE MIE-01-1-ETC	Idéation Collective – Entrepreneurial Thinking & Creativity (RSB)	24	4	LW511N_IE MIE-02-3-DRO	Fondamentaux du DROit au service de la creation d'entreprise DS-PI-DS-DA (RSB)	24	4
ST528N_IE MIE-01-1-IPC	De l'Idée au Proof of Concept (RSB)	15	2	PM505N_IE MIE-02-3-SPM	Start-up Project Management (INSA)	15	2
ST 526N_IE MIE-01-1-JEI	Jeune Entreprise Innovante à Impact, stratégie et déploiement (RSB)	15	2	OB516N2_IE MIE-02-3-IC2	Intelligence collective (INSA) Partie 2 (Pass/ Fail)	7	(P/F)
IS517N_IE MIE-01-1-ITT	Innovation et Transfert Technologique : Recherche, Acteurs Privés et Publics (INSA)	27	4	OB515N_IE MIE-02-3-DP	Développement personnel pour Entrepreneurs (RSB) Pass/Fail	15	2
TS503N-IE MIE-01-1-EP	TD Elevator Pitch Fin (End period 1) (INSA/RSB) coaching d'équipe +coachings croisés+ soutenance	15	2	TS503N3_IE MIE-02-3-BPD	TD Business Plan Development (Mid Period 3)(INSA/RSB) coachings croisés (éval Jacques P.)	15	2
				TS503N4_IE MIE-02-3-FVP	TD Final Venture Plan and Presentation (End period 3) (INSA/RSB) BPF+ Soutenance	15	6
PERIODE 2: Novembre Janvier				PERIODE 4: Mai-Aout			
FI511N_IE MIE-01-2-FBP	Financer son BP et convaincre ses partenaires (RSB) + Intervenant professionnel (Aude & Benjamin)	15	2	TS5GP_IE / EP502N MIE-02-3-IS	Stage et Rapport type GP(End period 4) End of Studies Project (Report + Viva) (INSA/RSB)	18	12
ST529N_IE MIE-01-2-DMC	Développer Marketer et Commercialiser sa solution innovante 'du concept à la feuille de route' (RSB) + Intervenant professionnel (Valentin, Thierry, Jacques)	24	4				
OB516N1_IE MIE-01-2-IC1	Intelligence Collective Partie 1 (INSA)	8	2				
MK562N_IE MIE-01-2-UXP	UX Design et Prétotypage (INSA)	15	2				
ST 536N_IE MIE-01-2-CHI	CHallenges Innovation Inter-écoles avec Industriels et Orange, Nokia, 48h ... (INSA)	30	4				
TS503N2_IE MIE-01-2-BPS	TD Business Plan Sommaire (End period 2) (INSA/RSB) coaching d'équipe +coachings croisés+ soutenance	15	2				
EV505E_IE MIE-01-2-SRI	Ateliers Innostart (RSB) & EVT's Station Rennes Innovation (INSA) EV505E_IE	6	0				
EV505E_IE MIE-01-3-SRI	Ateliers Innostart (RSB) & EVT's Station Rennes Innovation (INSA) EV505E_IE	6	0				

Programme : Projet de création avec coaching

MSc Innovation and Entrepreneurship (120 ECTS)	Période 1	Période 2	Période 3	Période 4
	Septembre - octobre	Novembre - janvier	Février - Avril	Mai -Aout
OBJECTIFS	<i>Faire émerger l'idée</i>	<i>Développer son idée, élaborer son projet</i>	<i>Préparer l'implémentation du projet</i>	<i>PFE - STAGE</i>
Projets avec coaching Total : 12 ECTS	Elevator Pitch soutenance (2 ECTS)	BP sommaire dossier + soutenance (2 ECTS)	Business Plan ➢ Présentation du BP devant: Business angels, Investisseurs (6 ECTS +2 ECTS)	

Projet de création, entreprise innovante

- Projet par groupe de **3-4 étudiants**
- Depuis l'émergence de l'idée
→ jusqu'à la présentation du BP devant un jury
- Livrables par groupe
 - 2 Elevators Pitch
 - 1 BP sommaire + 1 soutenance
 - 1 BP (Final Venture Plan) + 1 soutenance
 - Evaluation continue par le tuteur
- Suivi par des Coachs de compétences complémentaires
 - 1 Coach référent par projet
 - 1 Coaching croisé / mois pour tous les projets



Programme : Stage PFE (commun MSc IE & Ing. INSA)

Stage (1 même stage pour valider votre PFE Dép.)

- En Start-up, TPE, ou grand groupe en lien avec l'innovation/création (intra/entre-preneurariat)
- 4 mois minimum à partir de mi-avril.
- 1 Soutenance + 1 rapport de stage (autour du 10 septembre (en Visio))

Formalités : étudiants de l'INSA

Formation en 12 mois

- Dossier de candidature et Sélection des dossiers
- en Janvier / mars
 - Formulaire + Lettre d'intention / de motivation + Possible Entretien
- Début de la formation en septembre

Admission

- en entrée 5^{ème} année (fin de 4^{ème} année) :
remplace alors entièrement la 5^{ème} année INSA
- en post-formation : sortie de 5^{ème} année

Double Diplômes

- Diplôme d'Ingénieur de l'INSA Rennes ;
- Diplôme de Master of Science, conjoint RSB/INSA, "Innovation & Entrepreneurship« / +M2 RSB

Frais de formation pour les élèves ingénieurs de l'INSA

- 2000 €
- Pour les boursiers, prise en charge partielle possible par l'INSA (sur dossier).

Créations d'entreprises associées au MSC IE



- STEEPLE - Nicolas Maloeuvre (INSA Rennes) et Jean-Baptiste de Bel-Air (RSB) (MSc IE 2013-2014)
- R-Go / Akhal - Aurélie Martin (RSB) (MSc IE 2013-2014)
- Newcy - Caroline Bettan, Hugo Roy, Nicolas Douchet (RSB) & Jérémy Renouard (INSA Rennes) (MSc IE 2014-2015)
- Open Path View - Benjamin BERNARD (INSA Rennes) (MSc IE 2015-2016)
- Le Lys Paris - Alix Bouxaguet, Caroline Cherian (RSB), Anthony Boissel et Clément Massard (INSA Rennes) (MSc IE 2014-2015)
- LiveStep – Romain Berrada (INSA Rennes) (MSc IE 2015-2016)
- In-Spir – Thibaut Beguier (INSA Rennes) (MSc IE 2015-2016)
- Mademoiselle Fayel - Julie Lemesle (RSB) (MSc IE 2013-2014)
- EEXAR - Romain Dessain-Gelinet (RSB) et Thomas Lamson (INSA Rennes) (MSc IE 2017-2018)
- ValMarc (2020) – Valentin Marc (INSA) (MSc IE 2019-2020)
- Cybille (2021) Robin Collet (RSB) (MSc IE 2018-2019)
- Meerabel (2022) Robin Collet (RSB) et Mathieu Dejean-Servières (Insa Rennes) (MSc IE 2018-2019)
- SCALE (2022) oscar jobbéduval (RSB) (impression 3D) (MSc IE 2021-2022)
- Aerosolution (2023) Thomas bernad (INSA) (MSC IE 2022-2023)
- NeoCA (2024) Romane LE SCOUR (INSA) MSc IE 2023 et Maxence GUIET (INSA)

